

Intégral !
048/61

Porsche 911 GT2 Evo 98

n°61, Krauss Race Sports International

24 Heures du Mans 1998: B. Mueller- E. Palmberger- M. Trunk

Vérifiez vos pièces et lisez attentivement les instructions et conseils avant de commencer le montage.

Check all parts and read attentively instructions before starting assembly.

Pièces résine:

- 1 coque *Voir plan de déco*
- 1 support aileron Arrière rouge
- 1 lame aileron arrière noir
- 2 rétroviseurs Orange
- 1 portière gauche (si PO) Orange
- 1 habitacle blanc
- 1 renfort G d'arceau Blanc
- 1 tableau de bord noir satiné
- 1 siège Azoreilles noir satiné
- 1 boîtier Motronic noir satiné
- 1 boîtier télémétrie gris
- 1 volant noir satiné
- 1 levier de vitesse noir satiné

White metal:

- 1 arceau (4 pièces) blanc
- 2 phares résinés jaune vitrail

Pièces tournées:

- 1 prise d'air comprimé
- 2 pots d'échappement
- 2 extincteurs rouge
- 2 jantes 18" avants
- 2 jantes 18" arrières
- 2 dessus de cric

Divers:

- 1 thermoformage pour vitres
- 1 jeu de vitres laser
- 1 châssis photodécoupé noir satiné
- 1 planche de photodécoupe laiton
- 1 planche de photodécoupe nickelée
- 1 planche de photodécoupe de dérives
- 4 inserts BBS matricés
- 1 jeu de freins/étriers photodécoupés
- 2 pneus avants
- 2 pneus arrières
- 2 axes
- 2 vis
- 1 planche de décals + add. Le Mans
- 1 antenne souple
- Fil électrique pour câblage

Resin parts

- 1 body *See Drawings*
- 1 GT rear bonnet red
- 1 rear wing satin black
- 1 LH roll-cage bars white
- 2 mirrors LH & RH orange
- 1 left door (if PO) orange
- 1 cockpit White
- 1 dashboard satin black
- 1 seat satin black
- 1 Motronic unity satin black
- 1 telemetry unity grey
- 1 steering wheel satin black
- 1 gear lever satin black

White Metal:

- 1 Roll-cage white
- 2 headlights Stained yellow

Turned parts

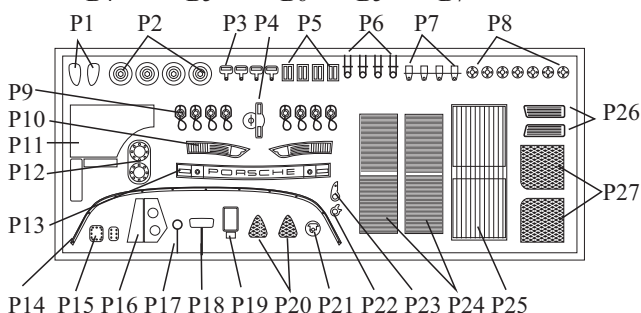
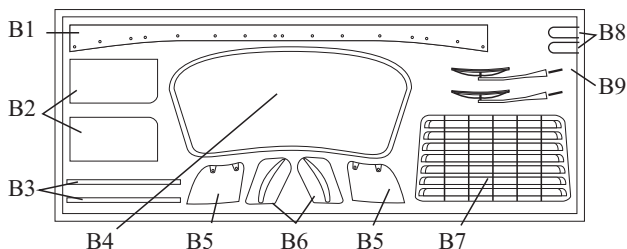
- 1 air pressure connection
- 2 exhausts pipes
- 2 aluminium fire extinguishers
- 2 18" front wheels
- 2 large 18" rear wheels
- 2 upper parts of lift jacks

And...

- 1 vacformed windscreens
- 1 set of laser-printed windows
- 1 p/e chassis satin black
- 1p/e brass sheet
- 1 p/e plated sheet
- 1 sheet of p/e fins
- 4 p/e formed wheels centers
- 1 set of p/e discs/calipers
- 2 front tyres
- 2 rear tyres
- 2 wheels rods
- 2 screws
- 1 decals sheet +Le Mans
- 1 aerial
- Electrical wire... for wiring!!

Pièces photodécoupées / Photoetched parts

- P1(x2)=rétroviseurs G & D / LH & RH mirrors
- P2(x4)=centres de roues / wheels centers
- P3(x4)=boucle de ceinture / seat belt buckles
- P4=fermeture de ceinture / belt locking
- P5(x4)= réglages de harnais / belts tighteners
- P6(x4)= goupilles de roues rouge / wheels locks red
- P7(x4)=attaches de pare-brise / screen clips
- P8(6+1)=bases d'attache-capot / fasteners plates
- P9(x6+1)=fixations des capots / bonnets fasteners
- P10(x2)= feux arrières rouge et orange vitrail / rear lights stained red & orange
- P11=base de pédalier / floor plate & throttle pedal
- P12= non utilisé ici / no use for this model
- P13=catadioptré Porsche rouge vitrail/ Porsche rear insigna stained red
- P14= non utilisé ici / no use for this model
- P15=pédale d'embrayage / clutch pedal
- P16=repose-pieds / foot rest
- P17=coupe-circuit rouge / general switch-off red
- P18=rétroviseur intérieur / inside mirror
- P19= non utilisé ici / no use for this model
- P20(x2)=grilles latérales d'aileron / rear wing side grilles
- P21= bouchon d'huile / oil filler cap
- P22= serrure de porte / door locking
- P23= serrure de porte, côté carrosserie/door locking, on body
- P24(x2)=radiateurs avants / front coolers
- P25=échangeur Turbo / Turbo intercooler
- P26=clignotant avant (G & D) orange vitrail / front turnlights (LH & RH) stained orange
- P27(x2)=grilles de spoiler / spoiler grilles
- B1= non utilisé ici / no use for this model
- B2(x2)= non utilisé ici / no use for this model
- B3(x2)= non utilisé ici / no use for this model
- B4= entouragement de pare-brise noir satiné / windscreen surround satin black
- B5= support d'aileron (G & D) alu / LH & RH wing mounting silver
- B6= non utilisé ici / no use for this model
- B7=grille d'aileron blanc / rear wing grille white
- B8(x2)= crochet de remorquage rouge/ hook red
- B9= Essuie-glace (1 seul) noir / Wiper (use only one) black
- C1=dérive d'aileron(G&D) noir / LH & RH rear wing fin black
- C6= support d'aileron (G & D) rouge / LH & RH wing mounting red
- C8= trappe d'essence rouge / fuel filler cap red

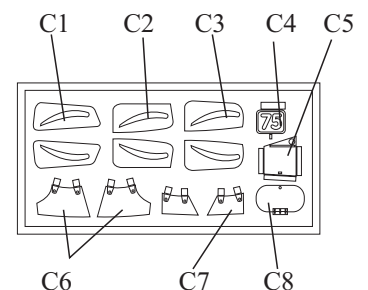


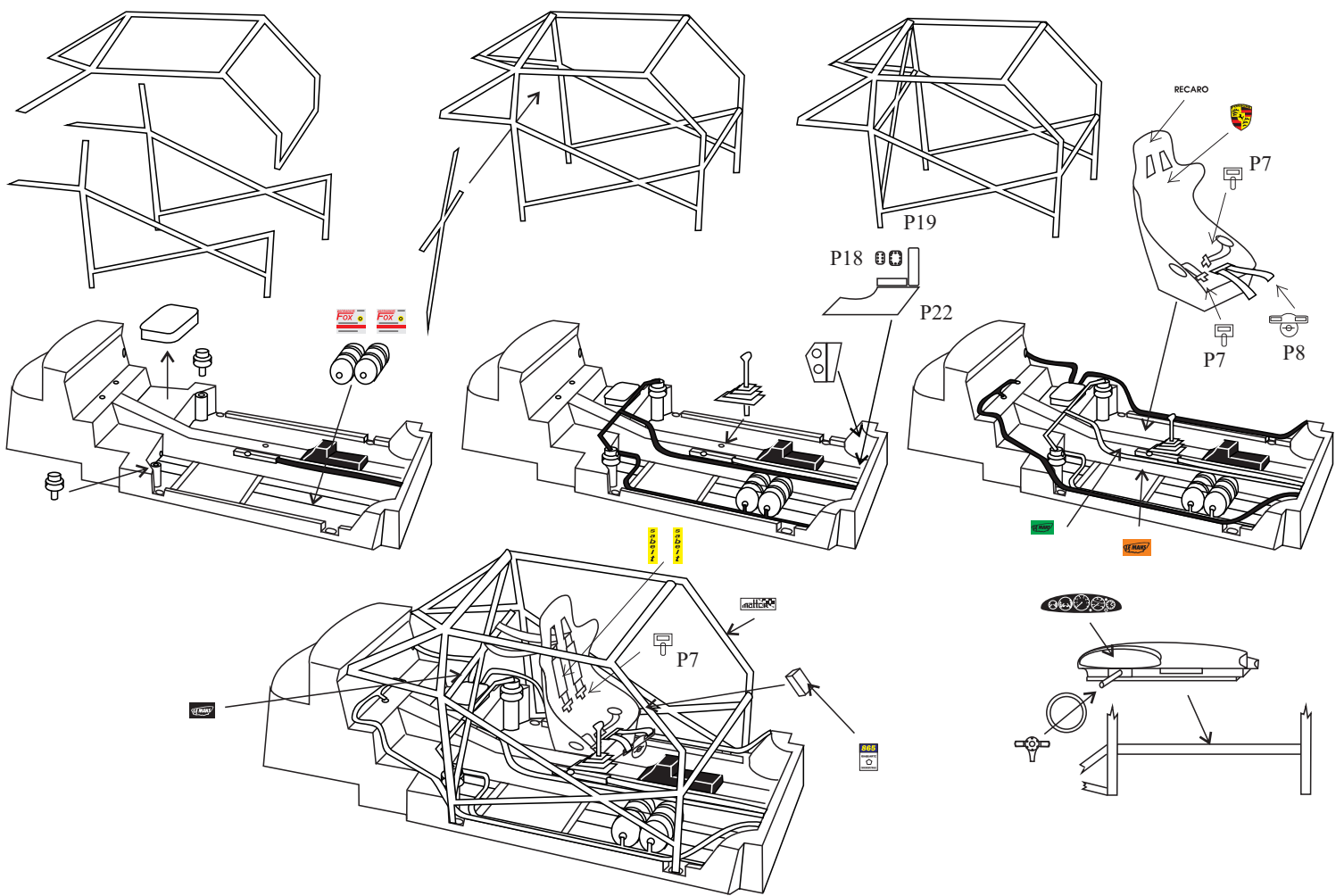
Si vous avez des problèmes, ou des suggestions à nous faire, n'hésitez pas: Contactez-nous!

Any problem? Suggestion? Feel free to contact us:

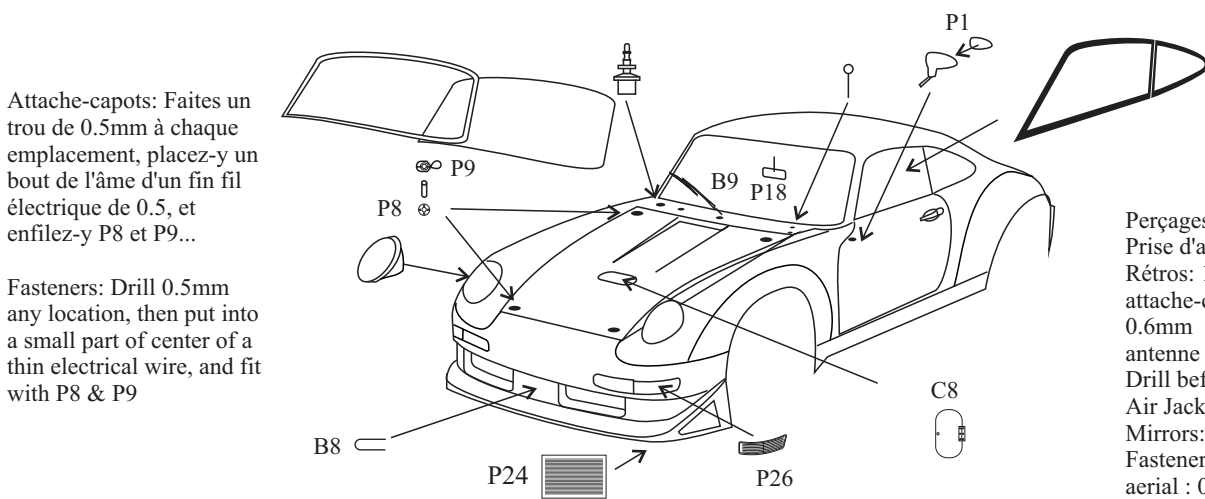
RENAISSANCE

BP 108
79 rue Henri Dillies
59155 FACHES THUMESNIL
France
Tél: 03 20 53 82 97
Fax: 03 20 85 98 37





1°)Intérieur: Après avoir peint les différents éléments, faites le câblage suivant les dessins ci-dessous, commencez l'assemblage par les vérins, extincteur boîtier Motronic (à câbler), le pédalier (P11-15-16), le levier de vitesse, et le siège (pour plus de réalisme, fabriquez les ceintures (rouges) en plomb de bouteille, que vous découpez en lanières et enfiler dans les boucles P3-4-5); mettez en place l'arceau, le boîtier de chronométrie. Equipez le tableau de bord avec le volant et les décals, puis assemblez le tout sur l'arceau.



Attache-capots: Faites un trou de 0.5mm à chaque emplacement, placez-y un bout de l'âme d'un fin fil électrique de 0.5, et enfiler-y P8 et P9...

Fasteners: Drill 0.5mm any location, then put into a small part of center of a thin electrical wire, and fit with P8 & P9

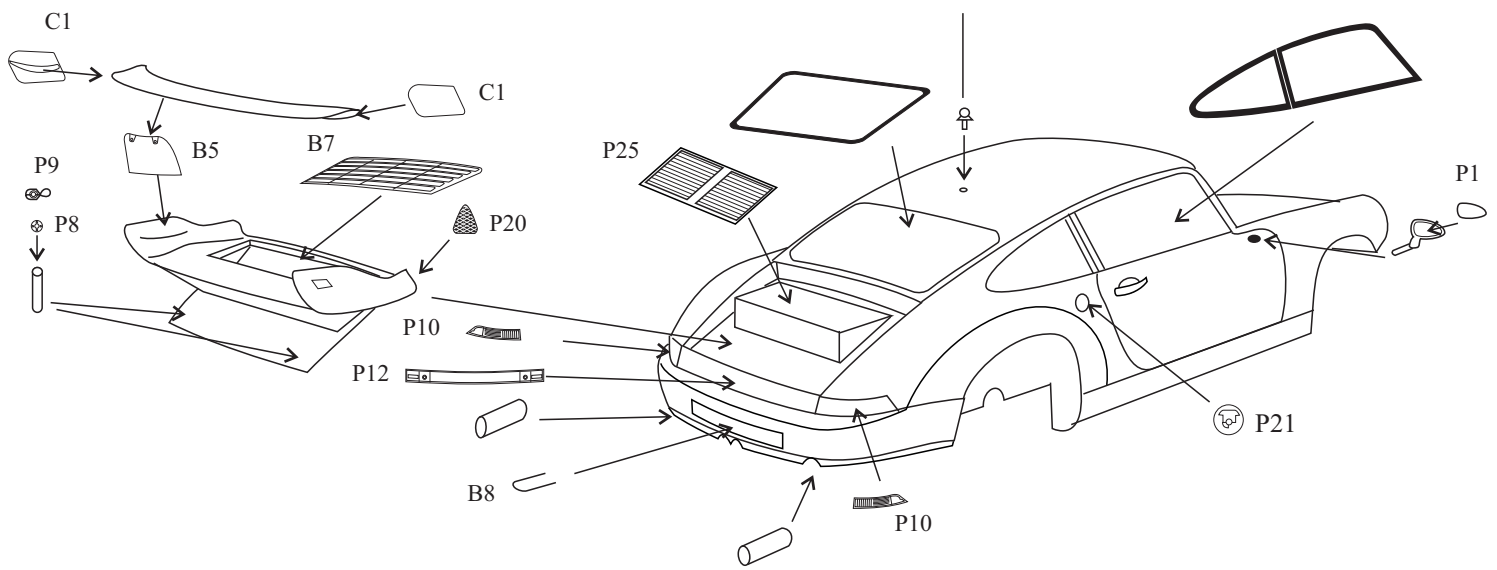
Perçages avant peinture:
 Prise d'air comprimé: 1.5mm
 Rétros: 1mm
 attache-capots, tirettes, essuie-glace: 0.6mm
 antenne : 0.3mm
 Drill before painting:
 Air Jack: 1.5mm
 Mirrors: 1mm
 Fasteners, switch-offs, wipers:0.6mm
 aerial : 0.3mm

2°)Bouclier avant:Collez le crochet de remorquage B8 (rouge). Formez les clignotants (P26) avant de les coller en place; Collez par l'intérieur le rétroviseur P18 avant de positionner l'intérieur, puis vissez le châssis. Ajoutez le petit boîtier de chrono décoré sur l'arceau

Vitres: Mettez en forme et collez à l'aide de colle à rustines pour ballons de plage (Sader en fait une excellente, et transparente!) les entourages en photodécoupe; après séchage, découpez la vitre ainsi formée et collez en place. Vous pouvez aussi coller la photodécoupe peinte sur une fine feuille de rétroprojection, avec de la colle en bombe 3M; après séchage, découpez, mettez en forme et collez sur la carrosserie.

3°) Aileron et finition: Collez la grille arrière B7 sur l'aileron, les supports B5, les grilles P20 après avoir peint le fond en noir. Collez la lame d'aileron entre les dérives C1, puis le tout sur les supports B5. Positionnez et collez l'échangeur P25 et l'aileron sur la coque. Pliez les feux arrière P10 & P13 avant collage. Finissez les diverses pièces restantes (rétros, pots...).

Roues: Peignez le fond en noir, collez disque et étrier une fois peints, et collez par dessus l'insert après avoir fixé le centre de roue à l'intérieur de celui-ci.



Cockpit: When the different parts are painted (and dry!), make the wiring (see drawings), and start assembling with air jacks, extinguisher & Motronic unity (to wire), then footrest P16 and pedals P11-15, gear lever and seat (for a best result, make seat belts (red) cutting stripes in lead foil from a good wine bottle cap, and fit with buckles P3-4-5). Fix Roll-cage, fit it with telemetry unity and wiring to finish. Fit the dashboard with steering wheel and decals, and fix it to the roll-cage.
 Front spoiler: fix hook B8(red). Fold turnlights P26 & splitter B1 before fixing. Fit body by inside with mirror P18, then the whole cockpit, and screw chassis base. Add small timing unity fitted with decal to the rollcage.

Windows: Carefully fold windscreen surround and glue it to vacform; when dry, cut the whole part, and fix to the body. You can also fix the painted p/e part over a thin acetate sheet, with help of 3M spray glue: When dry, cut carefully, fold if necessary, and glue to body.

Rear wing & finish: Fit the rear wing with grille B7, mountings B5 & grilles P20 (paint black the bottom). Fix wing between fins C1, then the whole to B5s. Locate and fix intercooler P25 & the whole rear wing. Fold the rear lights P10 & P13 before fixing. Finish the assembly: Mirrors, exhausts...

Wheels: Paint black wheel bottom, then glue painted disc & caliper, and finally fix brass insert when fitted with center P2.

Décoration:

Bleu = RAL5005

Vert=RAL6029

Rouge=RAL3020

Orange=RAL2000

Jaune=RAL1021

Colors:

Blue = RAL5005

Green=RAL6029

Red=RAL3020

Orange=RAL2000

Yellow=RAL1021

